

## Giratubi

### In acciaio al cromo-vanadio forgiato

Ganasce ulteriormente temperate ad induzione e pulite

Denti contrari al senso di rotazione

Impugnatura con profilo a doppia T - Finemente verniciati a polvere



#### Tipo con ganasce ad «S» a 45° - DIN 5234 - Forma C - Testa pulita

La particolare forma e dentatura delle ganasce, consente:

- presa del pezzo mediante tre punti di contatto (1 - 2 - 3)
- possibilità di lavorare in luoghi di difficile accesso
- bloccaggio automatico dei becchi senza esercitare forti pressioni sui manici
- possibilità di lavorare anche su dadi esagonali senza deformarli
- il diametro del tubo (B) è sempre maggiore dell'apertura delle ganasce (A)

| Per tubi fino a Ø | pollici            | 1/2         | 1           | 1 1/2       | 2           |
|-------------------|--------------------|-------------|-------------|-------------|-------------|
| <b>Codice</b>     | <b>B 2361 ....</b> | <b>0012</b> | <b>0001</b> | <b>0112</b> | <b>0002</b> |
| <b>B 2361</b>     | Cad. €             |             |             |             |             |
| Apertura massima  | mm                 | 35          | 42          | 60          | 60          |
| Lunghezza totale  | mm                 | 265         | 315         | 430         | 530         |
| Peso              | kg                 | 0,5         | 0,8         | 1,4         | 2,6         |

#### Tipo con ganasce a 90° - DIN 5234 - Forma A

| Per tubi fino a Ø | pollici            | 1                  | 1 1/2              | 2   |
|-------------------|--------------------|--------------------|--------------------|-----|
| <b>Codice</b>     | <b>B 2363 0001</b> | <b>B 2363 0112</b> | <b>B 2363 0002</b> |     |
| <b>B 2363</b>     | Cad. €             |                    |                    |     |
| Apertura massima  | mm                 | 42                 | 60                 | 70  |
| Lunghezza totale  | mm                 | 305                | 405                | 560 |
| Peso              | kg                 | 0,8                | 1,4                | 2,7 |

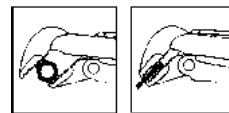
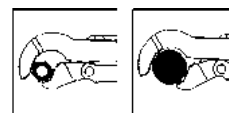
#### Tipo con ganasce a 45° - DIN 5234 - Forma B

| Per tubi fino a Ø | pollici            | 1                  | 1 1/2              | 2   |
|-------------------|--------------------|--------------------|--------------------|-----|
| <b>Codice</b>     | <b>B 2365 0001</b> | <b>B 2365 0112</b> | <b>B 2365 0002</b> |     |
| <b>B 2365</b>     | Cad. €             |                    |                    |     |
| Apertura massima  | mm                 | 45                 | 60                 | 75  |
| Lunghezza totale  | mm                 | 310                | 410                | 570 |
| Peso              | kg                 | 0,8                | 1,5                | 2,7 |



#### Tipo con ganasce ad «S» a 45° - DIN 5234

| Per tubi fino a Ø | pollici            | 1/2         | 1           | 1 1/2       | 2           | 3           |
|-------------------|--------------------|-------------|-------------|-------------|-------------|-------------|
| <b>Codice</b>     | <b>B 2354 ....</b> | <b>0012</b> | <b>0001</b> | <b>0112</b> | <b>0002</b> | <b>0003</b> |
| <b>B 2354</b>     | Cad. €             |             |             |             |             |             |
| Apertura massima  | mm                 | 35          | 42          | 60          | 70          | 100         |
| Lunghezza totale  | mm                 | 245         | 320         | 420         | 540         | 680         |
| Peso              | kg                 | 0,5         | 0,8         | 1,5         | 2,7         | 4,4         |



#### Tipo con ganasce a 90° - DIN 5234

| Per tubi fino a Ø | pollici            | 1           | 1 1/2       | 2           | 3           | 4           |
|-------------------|--------------------|-------------|-------------|-------------|-------------|-------------|
| <b>Codice</b>     | <b>B 2355 ....</b> | <b>0001</b> | <b>0112</b> | <b>0002</b> | <b>0003</b> | <b>0004</b> |
| <b>B 2355</b>     | Cad. €             |             |             |             |             |             |
| Apertura massima  | mm                 | 42          | 60          | 70          | 110         | 130         |
| Lunghezza totale  | mm                 | 310         | 420         | 560         | 650         | 750         |
| Peso              | kg                 | 0,8         | 1,4         | 2,6         | 3,4         | 4,9         |

#### Tipo con ganasce a 45° - DIN 5234 - Particolarmente adatti per pezzi piatti

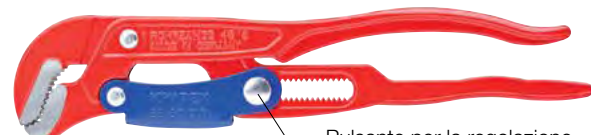
| Per tubi fino a Ø | pollici            | 1                  | 1 1/2              | 2   |
|-------------------|--------------------|--------------------|--------------------|-----|
| <b>Codice</b>     | <b>B 2356 0001</b> | <b>B 2356 0112</b> | <b>B 2356 0002</b> |     |
| <b>B 2356</b>     | Cad. €             |                    |                    |     |
| Apertura massima  | mm                 | 42                 | 60                 | 70  |
| Lunghezza totale  | mm                 | 320                | 430                | 570 |
| Peso              | kg                 | 0,8                | 1,4                | 2,6 |

#### Tipo con regolazione automatica dell'apertura direttamente sul pezzo tramite pulsante

Autoserrante, nessuno slittamento sul pezzo in lavorazione e minimo impiego di forza

#### Con ganasce ad «S» a 45°

| Per tubi fino a Ø | pollici            | 1                  | 1 1/2              | 2   |
|-------------------|--------------------|--------------------|--------------------|-----|
| <b>Codice</b>     | <b>B 2358 0001</b> | <b>B 2358 0112</b> | <b>B 2358 0002</b> |     |
| <b>B 2358</b>     | Cad. €             |                    |                    |     |
| Apertura massima  | mm                 | 42                 | 60                 | 70  |
| Lunghezza totale  | mm                 | 330                | 420                | 560 |
| Peso              | kg                 | 0,9                | 1,5                | 2,4 |



Pulsante per la regolazione rapida dell'apertura



Pinze regolabili per tubi e dadi - Cobra® → B 7 pag. 223