

## Grani filettati per fermi di posizione (POSIZIONATORI)

Con molla interna a spirale

L 3755/67 - INOX

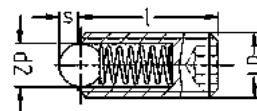
**Tipo con testa ad esagono incassato e sfera di pressione**

**L 3755/66 - In acciaio temperato** - Esecuzione brunita, sfera temperata

Resistenza max. fino a 150°C

**L 3755/67 - In acciaio inossidabile «NIROSTA» - INOX**

Resistenza max. fino a 250°C



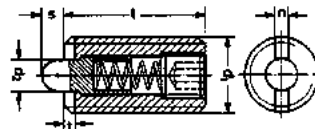
d 1 M	Codice L 3755	L 3755/66	Codice L 3755	L 3755/67	ℓ	d 2	S	Ø	Peso	Forza molla N	d 1 M	Codice L 3755	L 3755/66	Codice L 3755	L 3755/67	ℓ	d 2	S	Ø	Peso	Forza molla N
	....	Cad. €	....	Cad. €	mm	mm	mm	mm	g	Iniz. / Fin.		....	Cad. €	....	Cad. €	mm	mm	mm	mm	g	Iniz. / Fin.
4	6604		6704		10	2,5	0,8	2	0,7	6 / 12	10	6610		6710		23	6	2	5	8,2	25 / 45
5	6605		6705		14	3	0,9	2,5	1,1	7 / 13	12	6612		6712		26	8	2,5	6	12,5	35 / 60
6	6606		6706		15	3,5	1	3	2	9 / 15	16	6616		6716		33	10	3,5	8	31	65 / 110
8	6608		6708		18	5	1,5	4	4,2	20 / 35	20	6620		6720		43	12	4,5	10	64	80 / 120

☞ M4 ÷ M10 pz. 50 - M12 e M16 pz. 25 - M20 pz. 10

**Tipo con testa ad esagono incassato e perno di pressione in resina sintetica «Delrin»**

**In acciaio temperato**

Esecuzione brunita, perno a testa tonda particolarmente adatto per impiego su parti delicate



d 1 M	Codice L 3755	L 3755/68	ℓ	d 2	S	n	t	Ø	d 1 M	Codice L 3755	L 3755/68	ℓ	d 2	S	n	t	Ø
	....	Cad. €	mm	mm	mm	mm	mm	mm		....	Cad. €	mm	mm	mm	mm	mm	mm
4	6804		15	1,5	1,5	0,6	0,6	1,3	8	6808		22	3,5	3	1,5	1,4	2,5
5	6805		18	2,4	2,3	1,2	0,8	1,5	10	6810		22	4	3	1,5	1,4	3
6	6806		20	2,7	2,5	1,3	0,9	2	12	6812		28	6	4	2,7	2	4

☞ M4 ÷ M8 pz. 25 - M10 e M12 pz. 20

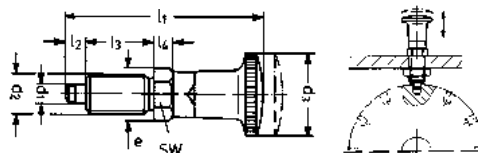
**Tipo con testa zigrinata e perno retrattile**

**Corpo in acciaio temperato** (testa in resina sintetica)

Esecuzione brunita, perno temperato e rettificato

Questo tipo di grano ha la possibilità di retrarre il perno mediante rotazione di 90° della testa

È possibile inoltre bloccare la fuoriuscita del perno con dado di contrasto per la regolazione della profondità



d 1 M	Codice	L 3755/7	d 2	d 3	d 4	l 1	l 2 min.	l 3 min.	l 4	SW	Peso	☞
		Cad. €	mm	mm	mm	mm	mm	mm	mm		g	pz.
5	L 3755 7005		M 10x1	21	14	49	5	17	5	12	27	1
6	L 3755 7006		M 12x1,5	25	16	59	6	20	6	14	42	1
8	L 3755 7008		M 16x1,5	31	21	73,5	7	26	8	19	100	1

A richiesta si possono fornire in acciaio inox

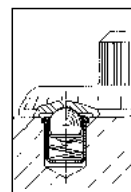
## Perni a pressione per fermi di posizione

Con molla interna a spirale in acciaio inossidabile

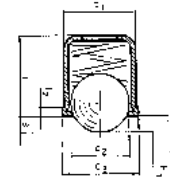
**Corpo e sfera in acciaio inossidabile - INOX**

Resistente fino a 250°C

d 1 mm	Codice	L 3755/8	d 2	d 3	l 1	l 2	Corsa molla	Forza molla N	☞
		Cad. €	mm	mm	mm	mm	mm	Iniz. / Fin.	pz.
4	L 3755 8004		3	4,6	5	0,9	0,8	2,5 / 6	50
5	L 3755 8005		4	5,6	6	0,9	1	3 / 6,5	50
6	L 3755 8006		5	6,5	7	1	1,6	5,5 / 11,5	50
8	L 3755 8008		6,5	8,5	9	1,1	1,9	7 / 12,5	50



INOX



**Corpo in resina sintetica «Delrin» e sfera in acciaio inossidabile**

Per temperature -30°C÷+50°C

d 1 mm	Codice	L 3755/9	d 2	d 3	l 1	l 2	Corsa molla	Forza molla N	☞
		Cad. €	mm	mm	mm	mm	mm	Iniz. / Fin.	pz.
4	L 3755 9004		3	4,6	5	1	0,8	2,5 / 6,5	50
5	L 3755 9049		4	5,6	6	1	1	2 / 4	50
5	L 3755 9005		4	5,6	6	1	1	4,5 / 9	50
6	L 3755 9006		5	6,5	7	1	1,6	6,5 / 13	50
8	L 3755 9008		6,5	8,5	9	1	1,9	8 / 18	50



**Corpo e sfera in resina «Delrin»**

d 1 mm	Codice	L 3755/91	d 2	d 3	l 1	l 2	Corsa molla	Forza molla N	☞
		Cad. €	mm	mm	mm	mm	mm	Iniz. / Fin.	pz.
4	L 3755 9104		3	4,6	5	1	0,8	2,5 / 6,5	50
5	L 3755 9105		4	5,6	6	1	1	4,5 / 9	50
6	L 3755 9106		5	6,5	7	1	1,6	6,5 / 13	50
8	L 3755 9108		6,5	8,5	9	1	1,9	8 / 18	50

